

# BOLETÍN GREBO AÑO 2009



## INFORMACIÓN RESISTENCIA BACTERIANA GREBO AÑO 2009

El Grupo para el Control de la Resistencia Bacteriana de Bogotá presenta a continuación los datos de resistencia obtenidos del sistema de vigilancia de la red durante el año 2009, datos obtenidos de las 36 instituciones de alta complejidad de Colombia (29 de Bogotá D.C, y 7 de otras ciudades: Armenia, Ibagué, Manizales, Neiva, Popayán, Tunja y Valledupar. La información fue analizada en el software Whonet (ver 5.5, WHO, Ginebra, Suiza), según las normas CLSI 2009 (uno por paciente, el primer aislamiento).

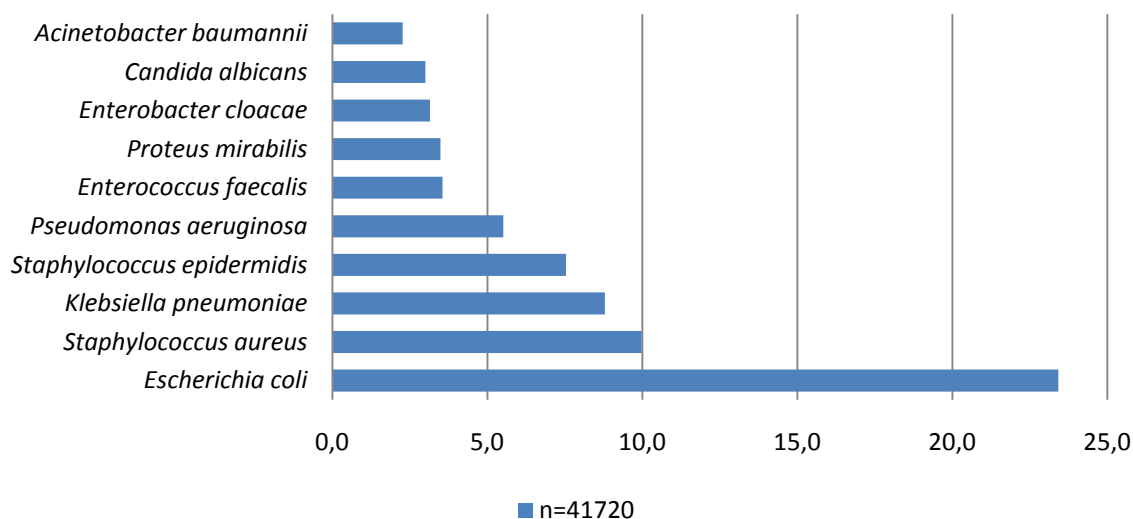
Teniendo en cuenta las variaciones en los porcentajes de susceptibilidad dependiendo el tipo de servicio y la población blanco de cada uno de ellos, se separó la información obtenida según el tipo de localización de donde se obtuvo la muestra.

## Análisis descriptivos

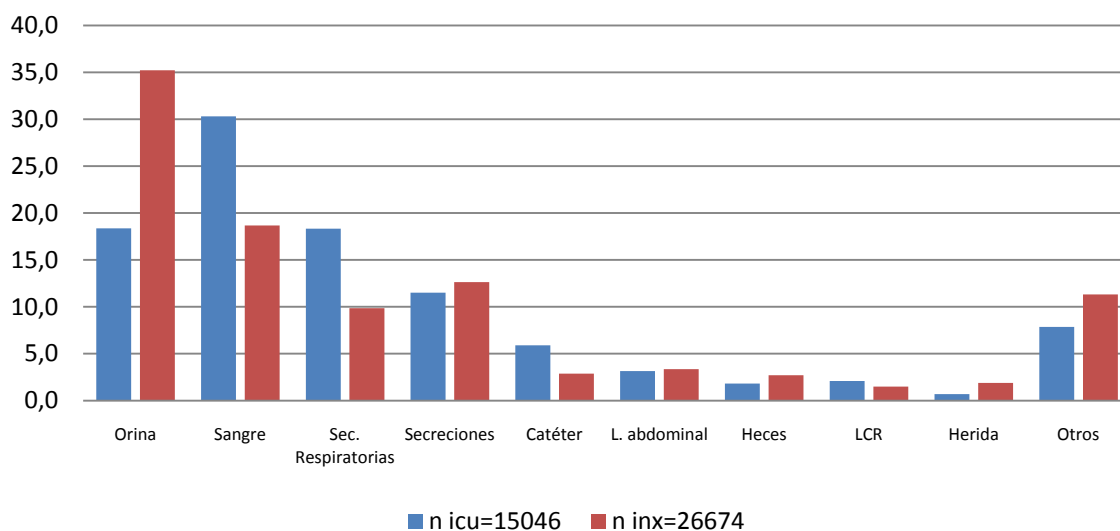
No. De aislamientos por tipo de localización GREBO 2001-2009

TIPO DE SERVICIO	2001	2002	2003	2004	2005	2006	2007	2008	2009	TOTAL POR SERVICIO
Servicios NO UCI	17346	18886	19947	26375	26779	30947	27710	31271	26674	225935
Servicios UCI	5269	6419	6896	9095	10167	12077	16470	15734	15046	97173
<b>TOTAL POR AÑO</b>	<b>22615</b>	<b>25305</b>	<b>26843</b>	<b>35470</b>	<b>36946</b>	<b>43024</b>	<b>44180</b>	<b>47005</b>	<b>41720</b>	<b>323108</b>

## Frecuencia de microorganismos aislados servicios UCI - NO UCI GREBO 2009



## Distribución de tipo de muestras por tipo de Localización GREBO 2009



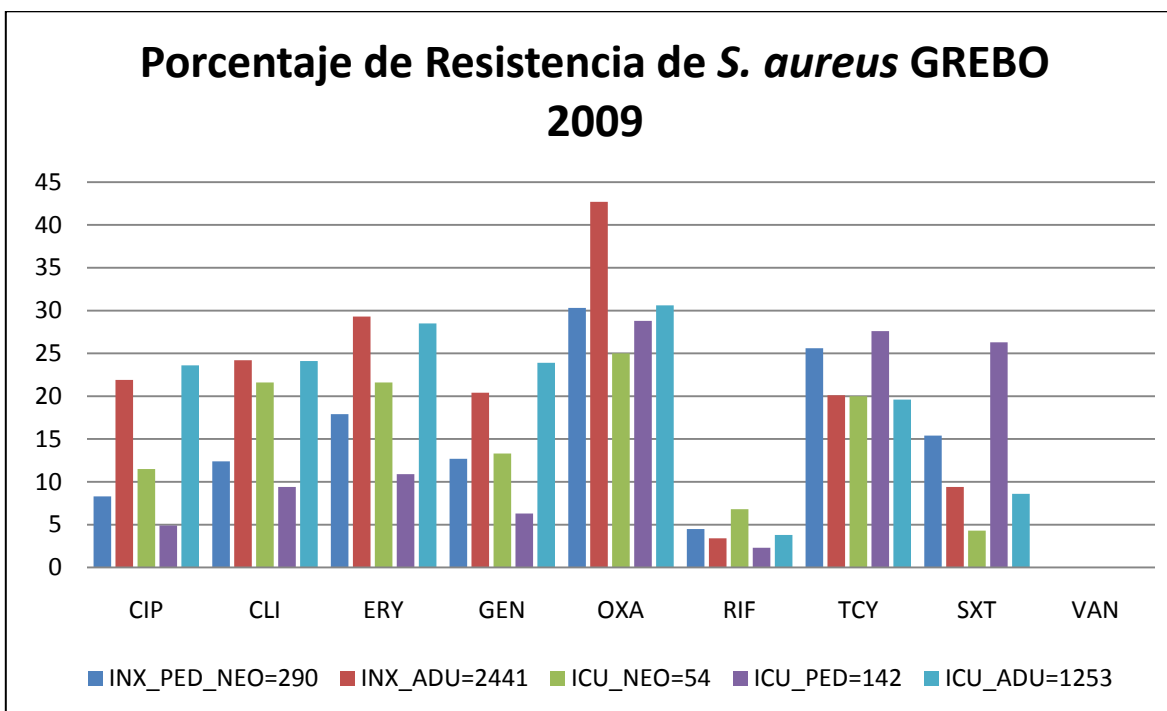
## Perfil de Susceptibilidad antimicrobiana

### Gérmenes gram positivos

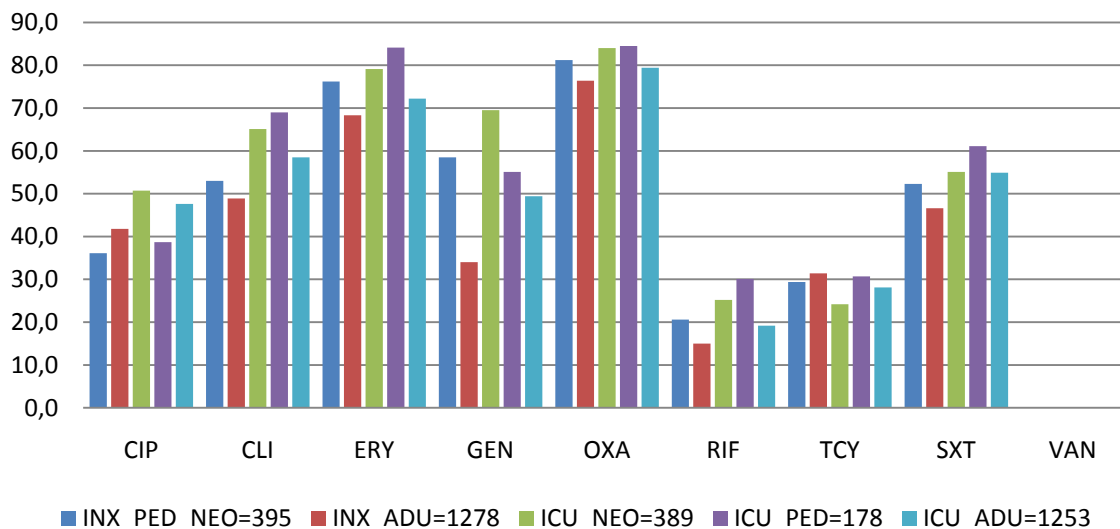
**Servicios:** INX\_PED\_NEO: Servicios No UCI pediátricos y neonatales, INX\_ADU: Servicios No UCI adultos, ICU\_NEO: Servicios UCI neonatales, ICU\_PED: Servicios UCI pediátricos, ICU\_ADU: Servicios UCI adultos.

El valor posterior al “=” corresponde al número de aislamientos

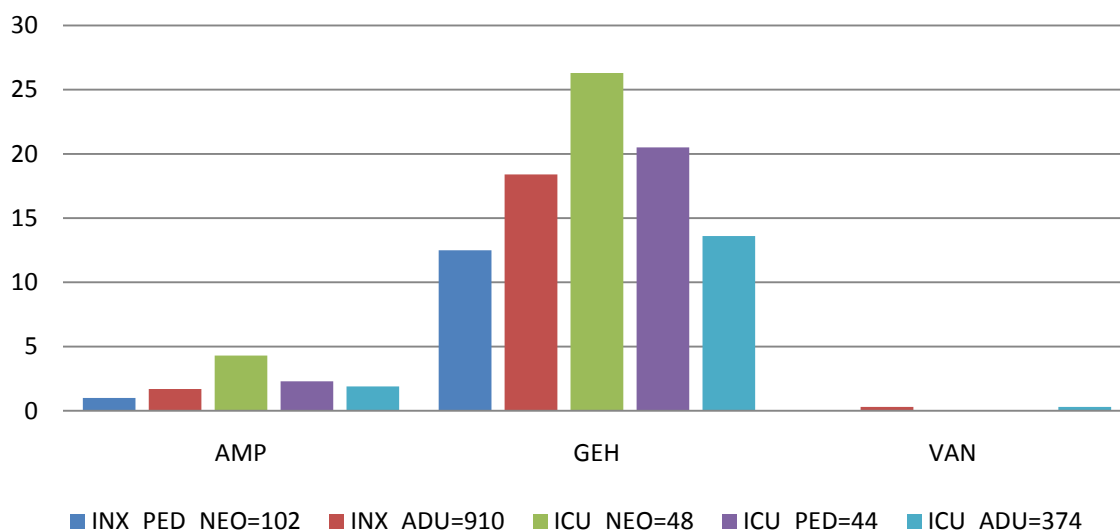
**Antibióticos:** CIP:Ciprofloxacina, CLI: Clindamicina, ERY: Eritromicina, GEN: Gentamicina, OXA: Oxacilina, RIF: Rifampicina, TCY: Tetraciclina, SXT: Trimetroprim/Sulfametoxazol, VAN: Vancomicina. AMP: Ampicilina, GEH: Gentamicina Alta carga

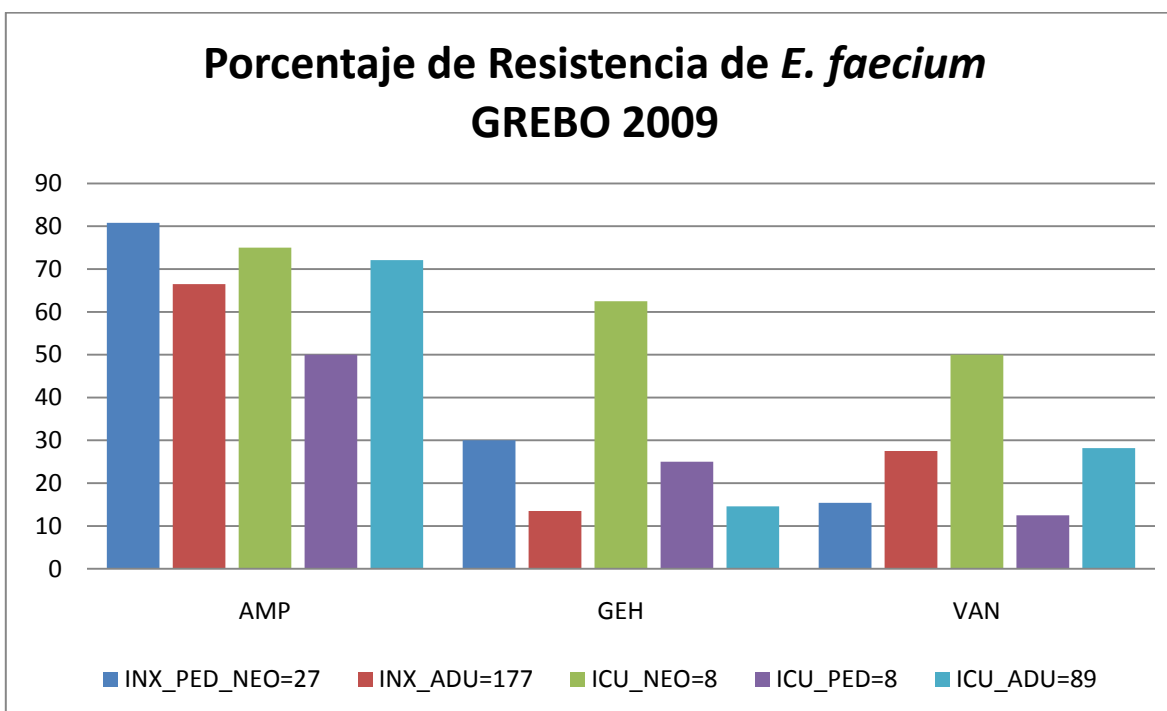


## Porcentaje de Resistencia de *S. epidermidis* GREBO 2009



## Porcentaje de Resistencia de *E. faecalis* GREBO 2009





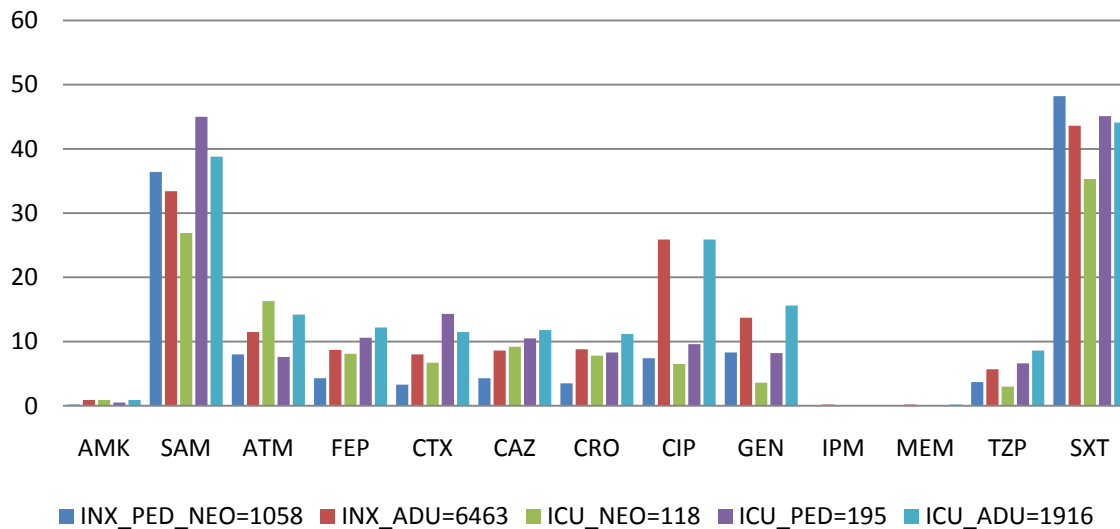
## Gérmenes gram negativos

**Servicios:** INX\_PED\_NEO: Servicios No UCI pediátricos y neonatales, INX\_ADU: Servicios No UCI adultos, ICU\_NEO: Servicios UCI neonatales, ICU\_PED: Servicios UCI pediátricos, ICU\_ADU: Servicios UCI adultos.

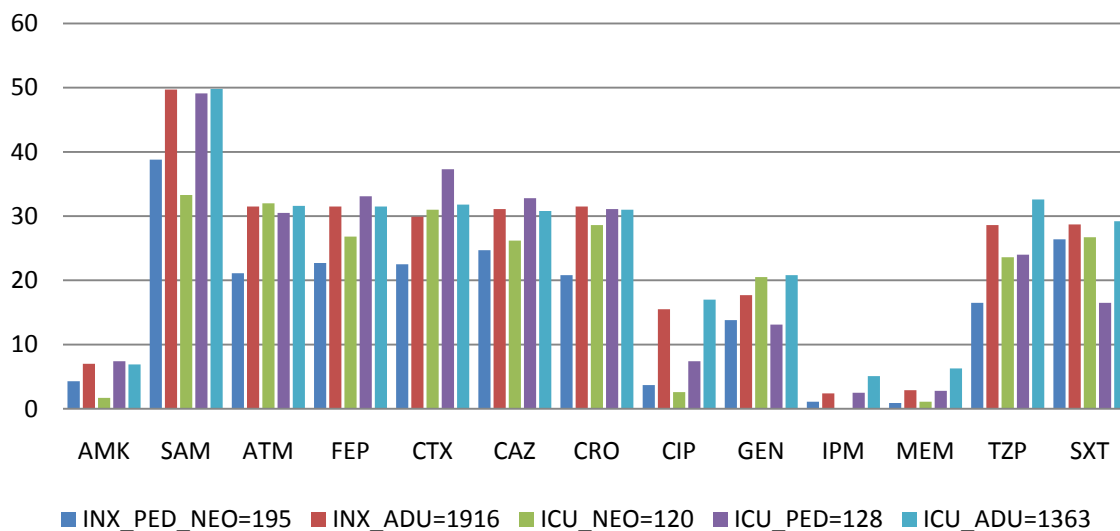
El valor posterior al “=” corresponde al número de aislamientos

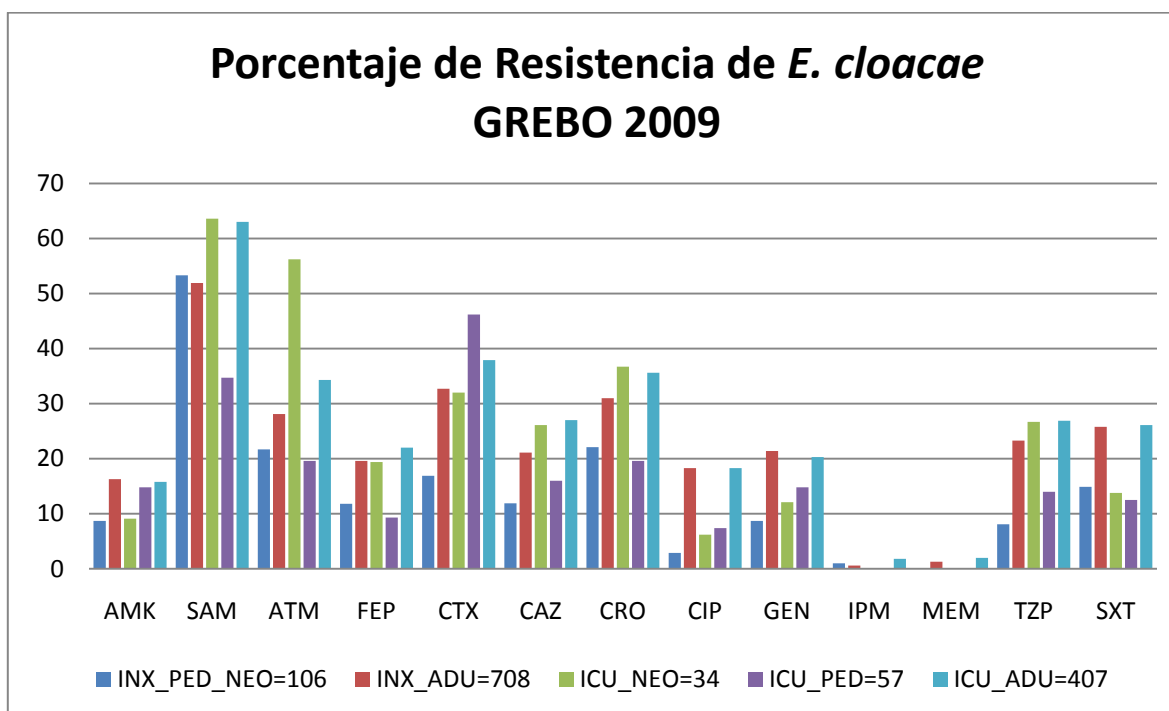
**Antibióticos:** AMK: Amikacina, SAM: Ampicilina/Sulbactam, ATM: Aztreonam, FEP: Cefepime, CTX: Cefotaxima, CAZ: Ceftazidima, CRO: Ceftriaxona, CIP: Ciprofloxacina, GEN: Gentamicina, IPM: Imipenem, MEM: Meropenem, TZP: Piperacilina/Tazobactam, SXT: Trimetoprim/Sulfametoxazol.

## Porcentaje de Resistencia de *E. coli* GREBO 2009



## Porcentaje de Resistencia de *K. pneumoniae* GREBO 2009





## Gérmenes No fermentadores

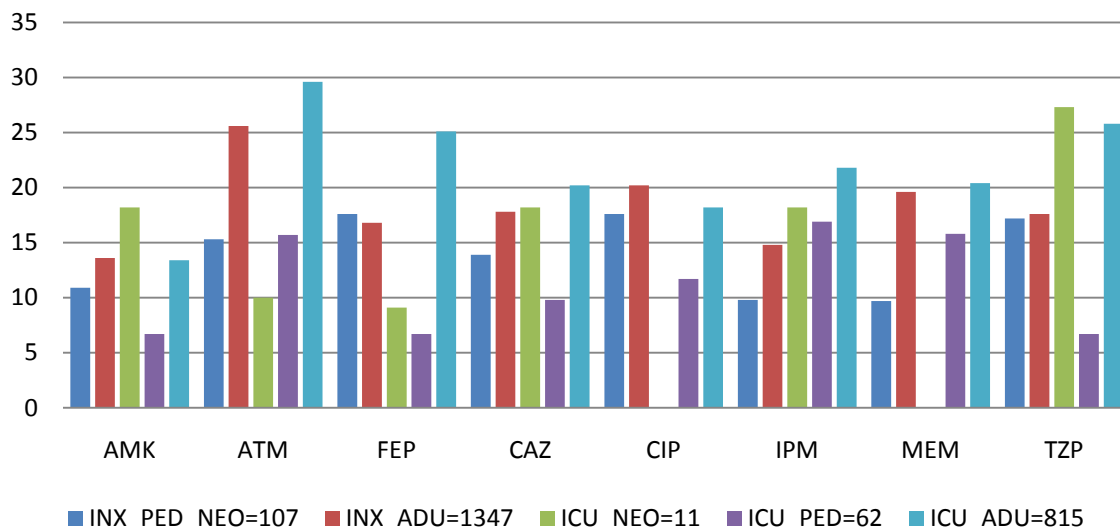
**Servicios:** INX\_PED\_NEO: Servicios No UCI pediátricos y neonatales, INX\_ADU: Servicios No UCI adultos, ICU\_NEO: Servicios UCI neonatales, ICU\_PED: Servicios UCI pediátricos, ICU\_ADU: Servicios UCI adultos.

El valor posterior al “=” corresponde al número de aislamientos

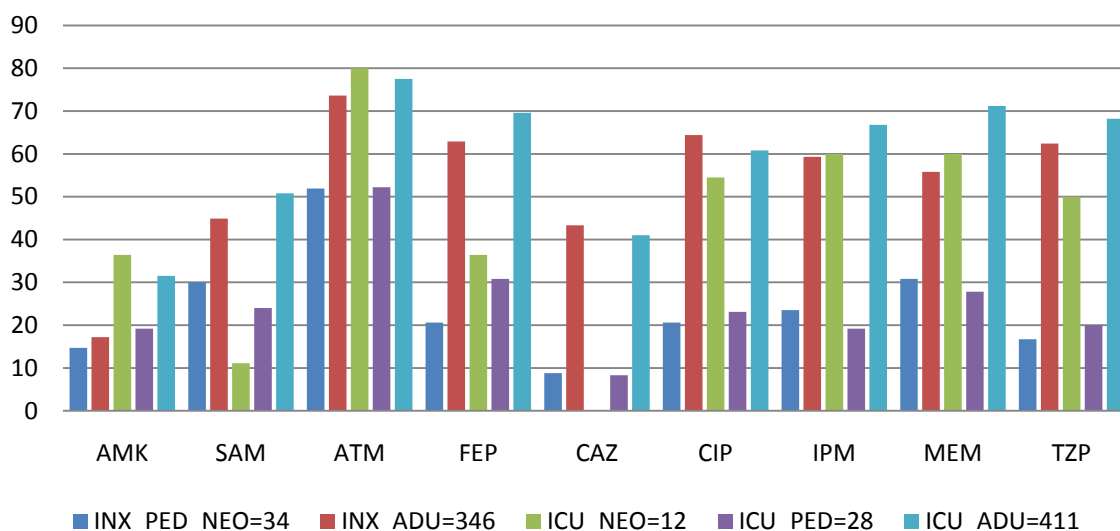
**Antibióticos:** AMK: Amikacina, SAM: Ampicilina/Sulbactam, ATM: Aztreonam, FEP: Cefepime, CAZ: Ceftazidima, CIP: Ciprofloxacina, IPM: Imipenem, MEM: Meropenem, TZP: Piperacilina/Tazobactam.



## Porcentaje de Resistencia de *P. aeruginosa* GREBO 2009



## Porcentaje de Resistencia de *A. baumannii* GREBO 2009



## Tablas de percentiles marcadores de resistencia GREBO 2009

### Percentiles de los marcadores de resistencia servicios NO UCI

INX	A/B	Percentil 10	Percentil 25	Percentil 50	Percentil 75	Percentil 90
sau	OXA	20,6	33,3	40,0	49,0	72,0
sep	OXA	60,0	68,8	80,6	86,2	90,5
efm	VAN	0,0	0,0	16,7	38,1	48,5
eco	CAZ	4,3	5,4	7,8	14,3	19,0
eco	CIP	12,5	16,2	23,4	31,4	41,3
eco	CTX	2,2	3,8	6,4	11,4	16,7
eco	ETP	0,0	0,0	0,0	0,0	1,8
kpn	CAZ	11,8	15,1	23,8	41,2	55,7
kpn	CIP	0,0	7,0	12,9	19,3	28,9
kpn	CTX	6,4	14,3	21,6	41,9	55,8
kpn	ETP	0,0	0,0	4,9	13,5	19,7
ecl	CAZ	0,0	10,6	19,4	27,2	33,3
ecl	CIP	0,0	9,6	16,8	22,4	27,1
ecl	CTX	5,8	17,7	25,6	37,3	44,6
pae	CAZ	2,9	7,9	17,8	25,8	45,4
pae	CIP	7,1	9,3	18,7	29,6	33,1
pae	IPM	2,1	7,1	10,1	17,5	28,0
pae	MEM	4,1	8,7	13,4	19,1	28,6
aba	IPM	0,0	28,6	50,0	60,0	76,7
aba	MEM	0,0	27,8	50,0	62,5	78,3

Microorganismos: sau: *Staphylococcus aureus*, sep: *Staphylococcus epidermidis*, efm: *Enterococcus faecium*, eco: *Escherichia coli*, kpn: *Klebsiella pneumoniae*, ecl: *Enterobacter cloacae*, pae: *Pseudomonas aeruginosa*, aba: *Acinetobacter baumannii*.

A/B: Antibióticos: OXA: Oxacilina, VAN: Vancomicina, CAZ: Ceftazidima, CIP: Ciprofloxacina, CTX: Cefotaxima, ETP: Ertapenem, IPM: Imipenem, MEM: Meropenem

## Percentiles de los marcadores de resistencia servicios UCI

ICU	A/B	Percentil 10	Percentil 25	Percentil 50	Percentil 75	Percentil 90
sau	OXA	7,4	12,5	29,8	38,0	54,8
sep	OXA	71,9	77,6	81,7	88,3	90,8
efm	VAN	0,0	0,0	0,0	32,5	50,0
eco	CAZ	3,9	8,5	12,8	16,4	20,0
eco	CIP	10,1	16,0	20,9	28,6	34,8
eco	CTX	3,2	8,8	12,1	15,3	25,5
eco	ETP	0,0	0,0	0,0	0,0	1,5
kpn	CAZ	0,8	12,5	24,3	38,4	49,7
kpn	CIP	0,0	5,8	11,1	21,1	28,5
kpn	CTX	0,0	15,7	26,3	37,3	52,8
kpn	ETP	0,0	0,0	8,3	18,2	24,6
ecl	CAZ	4,0	14,3	33,3	44,2	60,0
ecl	CIP	0,0	8,7	15,4	28,6	42,3
ecl	CTX	0,0	17,2	40,0	48,4	67,9
pae	CAZ	0,0	6,7	13,3	27,8	41,5
pae	CIP	0,0	6,7	17,0	24,3	33,1
pae	IPM	0,0	7,9	19,5	33,3	39,9
pae	MEM	0,0	8,7	16,7	25,0	36,0
aba	IPM	33,3	50,0	63,7	80,6	90,0
aba	MEM	6,3	33,3	72,4	85,1	89,5

Microorganismos: sau: *Staphylococcus aureus*, sep: *Staphylococcus epidermidis*, efm: *Enterococcus faecium*, eco: *Escherichia coli*, kpn: *Klebsiella pneumoniae*, ecl: *Enterobacter cloacae*, pae: *Pseudomonas aeruginosa*, aba: *Acinetobacter baumannii*.

A/B: Antibióticos: OXA: Oxacilina, VAN: Vancomicina, CAZ: Ceftazidima, CIP: Ciprofloxacina, CTX: Cefotaxima, ETP: Ertapenem, IPM: Imipenem, MEM: Meropenem



## DECLARACION DE DERECHOS DE AUTOR

® Derechos de Autor del Grupo para el Control de la Resistencia Bacteriana de Bogotá –GREBO–. Todos los derechos reservados. Los análisis de resistencia bacteriana presentados en este boletín han sido desarrollados por el Grupo para el Control de la Resistencia Bacteriana de Bogotá GREBO, en colaboración con las instituciones pertenecientes a la red de vigilancia del grupo GREBO. La información presentada puede ser usada y copiada libremente sin ninguna autorización específica de los autores, sí es usado para fines no comerciales. Cualquier uso comercial de la información (con o sin pago a terceros) requiere el permiso de los autores.